



Solution durable et fiable

Ballasts imprégnés MK4 BSN pour lampes SON/CDO/CDM

Ballasts cuivre électromagnétiques imprégnés à utiliser avec un amorceur semi-parallèle externe pour lampes CDM, CDO, MH, HPI (Plus) et SON

Avantages

- Conception système : un amorceur SKD578 peut déclencher toutes les lampes de 35 à 600 W
- Solution durable et fiable protégée contre la surchauffe
- préférable à ses prédécesseurs pour les environnements chauds
- garantie étendue
- Pertes de puissance minimales grâce au procédé d'enroulement orthocyclique

Fonctions

- Caractéristiques thermiques améliorées, ballast plus froid
- Tous les ballasts sont équipés de ThermoSwitch pour la protection contre les phénomènes de fin de vie de la lampe
- Le ballast peut également être utilisé avec un amorceur série (superposé)
- Équipé de série de borniers à vis
- contacts à insert disponibles sur demande
- Ballasts pour autres tensions secteur/fréquences disponibles sur demande

Application

- Éclairage extérieur
- Horticulture

Ballasts imprégnés MK4 BSN pour lampes SON/CDO/CDM

Versions

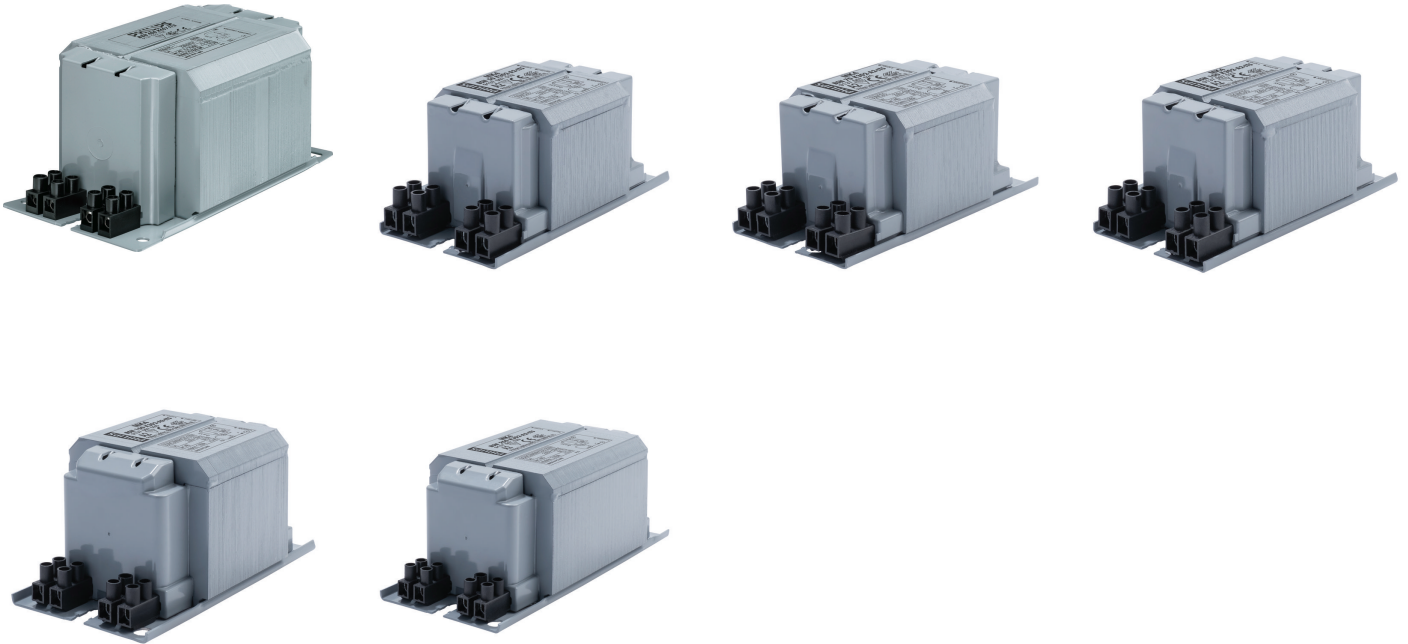
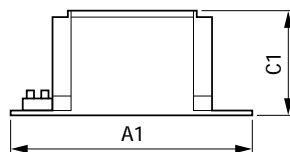
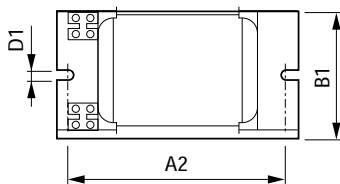
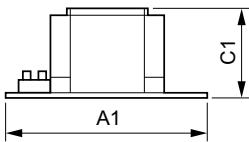
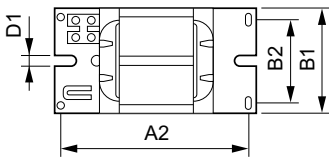


Schéma dimensionnel



Product	D1	C1	A1	A2	B1	B2
BSN 400 K407-A2-	6,5 mm	83,0	166,0	145,0	97,0	78,5
ITS 230/240V 50Hz		mm	mm	mm	mm	mm

Product	A1	A2	B1	C1	D1
BSN 50 K302-A2-ITS 230V 50Hz	118 mm	94 mm	61 mm	52 mm	6,2 mm
BSN 70 K302-A2-ITS 230V 50Hz	118 mm	94 mm	61 mm	52 mm	6,2 mm
BSN 100 K302-A2-ITS 230V 50Hz	123 mm	98 mm	61 mm	52 mm	6,2 mm
BSN 150 K302-A2-ITS 230V 50Hz	134 mm	113 mm	76 mm	65 mm	6,2 mm
BSN 250 K302-A2-ITS 230V 50Hz	160 mm	139 mm	76 mm	65 mm	6,2 mm

Ballasts imprégnés MK4 BSN pour lampes SON/CDO/CDM

Caractéristiques électriques

Fréquence d'entrée 50 Hz

Caractéristiques générales

Nombre de lampes 1 pièce/unité

Caractéristiques électriques

Order Code	Full Product Name	Tension d'entrée
88704400	BSN 400 K407-ITS 230/240V 50Hz BC3-166	230V / 240V V
74078100	BSN 50 K302-A2-ITS 230V 50Hz	230 V
74082800	BSN 70 K302-A2-ITS 230V 50Hz	230 V

Order Code	Full Product Name	Tension d'entrée
74086600	BSN 100 K302-A2-ITS 230V 50Hz	230 V
74096500	BSN 150 K302-A2-ITS 230V 50Hz	230 V
74102300	BSN 250 K302-A2-ITS 230V 50Hz	230 V

Caractéristiques générales

Order Code	Full Product Name	Type de lampe
88704400	BSN 400 K407-ITS 230/240V 50Hz BC3-166	SON/HPI
74078100	BSN 50 K302-A2-ITS 230V 50Hz	SON/CDO
74082800	BSN 70 K302-A2-ITS 230V 50Hz	SON/CDO

Order Code	Full Product Name	Type de lampe
74086600	BSN 100 K302-A2-ITS 230V 50Hz	SON/CDO
74096500	BSN 150 K302-A2-ITS 230V 50Hz	SON/MH/CDM/CDO
74102300	BSN 250 K302-A2-ITS 230V 50Hz	SON/MH/CDM/CDO

Caractéristiques systèmes

Order Code	Full Product Name	Puissance de ballast nominale
88704400	BSN 400 K407-ITS 230/240V 50Hz BC3-166	400 W
74078100	BSN 50 K302-A2-ITS 230V 50Hz	50 W
74082800	BSN 70 K302-A2-ITS 230V 50Hz	70 W

Order Code	Full Product Name	Puissance de ballast nominale
74086600	BSN 100 K302-A2-ITS 230V 50Hz	100 W
74096500	BSN 150 K302-A2-ITS 230V 50Hz	150 W
74102300	BSN 250 K302-A2-ITS 230V 50Hz	250 W

